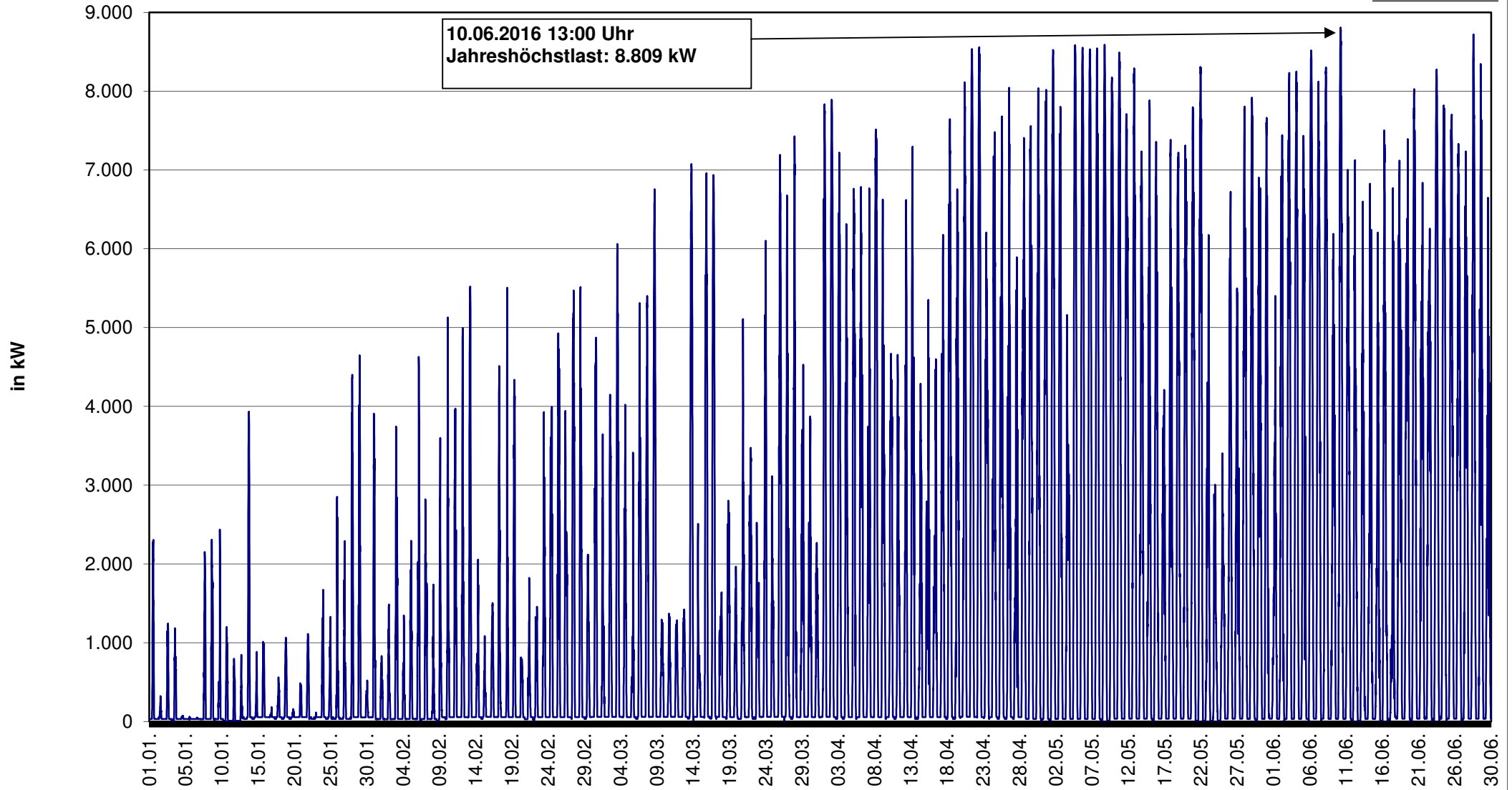


# Einspeisung in Niederspannung (Strom) vom 01.01.2016 bis 30.06.2016

Stadtwerke Luth. Wittenberg GmbH



10.06.2016 13:00 Uhr  
Jahreshöchstlast: 8.809 kW



# Einspeisung in Niederspannung (Strom) vom 01.07.2016 bis 31.12.2016

Stadtwerke Luth. Wittenberg GmbH

